

NÁVOD NA MONTÁŽ SYSTÉMU LOGITEX

FOTOVOLTAICKÝ OHREV VODY, KÚRENIE, AKUMULÁCIA A VÝROBA ELEKTRINY



LOGITEX
PATENTOVANÁ TECHNOLOGIA

UPOZORNENIE

V prípade, že základnú montáž zariadenia nainštaluje firma bez certifikátu Logitex, je nevyhnutné, aby pripojenie výrobkov Logitex k fotovoltaickému zdroju previedla len certifikovaná firma, ktorá po overení funkčnosti potvrdí záručný list. Zoznam certifikovaných firiem je na stránke: www.logitex.sk v sekcii Montáž a Montážne firmy

- Elektrická inštalácia musí rešpektovať a spĺňať požiadavky a predpisy v krajine použitia.
- Zariadenie nie je určené na inštaláciu a používanie osobami so zníženými fyzickými, zmyslovými a mentálnymi schopnosťami alebo s nedostatkom skúseností a vedomostí, pokiaľ nie sú pod dohľadom za nich zodpovedajúcej osoby alebo neboli náležite poučení.
- Pred každým zásahom do vnútornej časti konštrukcie fotovoltaiky alebo ohrievača vody, je nutné vždy odpojiť zariadenie od oboch zdrojov AC i DC prúdu!
- Pripojenie, opravy a kontroly elektrickej inštalácie môže vykonávať len osoba oprávnená na túto činnosť. Elektrická inštalácia musí zodpovedať platným elektrotechnickým normám.

- Pripojenie na elektrickú sieť sa vykoná až po vodovodnej inštalácii a napustení bojleru vodou!

- Pred pripojením kabeláže od FV panelov sa uistite, že je vypnutý odpínač panelov a FV káble nie sú pod napätím. POZOR, neodpájajte LXDC POWER BOX pokiaľ je v kabeláži FV panelov napätie. Riskujete nezaručené poškodenie kontaktov a zariadenia, ako aj riziko úrazu elektrickým prúdom. Pred odpájaním LXDC POWER BOXu vždy najprv vypnite odpájač FV panelov a počkajte, až úplne zhasne kontrolka.

- Pripojenie, opravy a kontroly elektrickej inštalácie môže vykonávať len osoba oprávnená na túto činnosť. Elektrická inštalácia musí zodpovedať platným elektrotechnickým normám. Pripojenie na elektrickú sieť sa vykoná až po vodovodnej inštalácii. Do pevného rozvodu elektrickej siete sa musia zabudovať prvky na odpojenie od siete, ktoré obsahujú oddelenie kontaktov vo všetkých polohách. Elektrická inštalácia musí rešpektovať a spĺňať požiadavky a predpisy v krajine použitia.

POSTUP PRI INŠTALÁCIÍ FOTOVOLTAICKÝCH PANELOV A KONŠTRUKCIE

UKOTVENIE DO ŠIKMEJ STRECHY

Rozmeranie strechy – určite ideálne rozmiestnenie a rozloženie panelov.

Príprava nosnej konštrukcie – na základe rozmerania strechy určite pozície strešných hákov, kombi skrutiek prípadne polohu záťažovej konštrukcie

Šikmá strecha - háky resp. kombi skrutky sa kotvia navrtaním skrutiek do strešných krokiev

Rovná strecha – konštrukcia sa pokladá na strechu a následne sa dostatočne zaťaží. Konštrukciu neodporúčame pokladať priamo na krytinu – priestor medzi strechou a konštrukciou vymedzte geotextíliou



UKOTVENIE
DO PLECHOVEJ
STRECHY



UKOTVENIE
DO ŠKRÍDLOVEJ
STRECHY

PLECHOVÁ STRECHA



1. Konštrukcia na plechovú strechu sa uchyťava pomocou kombi skrutiek, na ktoré sa montujú dodané komponenty: EPDM gumové tesnenie a nerezová podložka, ktoré sa následne doťahujú pomocou matice s prírubou
2. Na vrchnú časť kombi skrutky sa pomocou dvoch prírubových matíc uchyťí hliníková platnička

ŠKRIDLOVA STRECHA

1. Konštrukcia na škridlovú strechu sa kotví do krokiev navŕtaním strešných hákov
2. Výšku háku možno vymedziť pomocou veľkoplošných podložiek. V niektorých prípadoch je potrebné škridlu v mieste uloženia háku obrúsiť tak, aby hák nenadvihoval krytinu a taktiež aby netlačil na škridlu pod ním
3. Skrutky na kotvenie hákov nie sú súčasťou dodávky



UCHYTENIE HLINNÍKOVÝCH PROFILOV

1. Do spodnej drážky profilov navlečte 6- hranné skrutky
2. Pomocou týchto skrutiek upevnite profil do hákov resp. platničiek (pri kombi skrutkách) a následne dotiahnite pomocou matice s prírubou
3. Je nutné, aby boli profily uchytené v rovine – týmto zaručíte, že budú panely osadené v jednej rovine a nedôjde k estetickým nedostatkom



OSADENIE FOTOVOLTAICKÝCH PANELOV

1. Do vrchnej drážky profilov navlečte krajné a stredové úchyty
2. Osadte fotovoltaické panely a upevnite ich dotiahnutím krajných a stredových úchyto

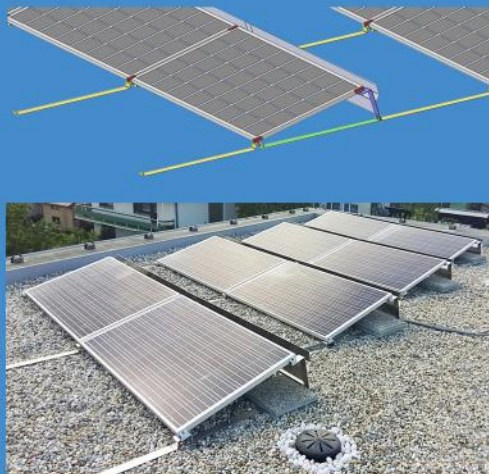
KRAJNÉ A STREDOVÉ ÚCHYTY



ROVNÁ STRECHA

1. Pri montáži panelov na rovné strechy používame záťažové konštrukcie
2. Konštrukcia sa skladá z 3 častí a zavetrenia – na obrázku vidieť farebne odlišené jednotlivé prvky konštrukcie
3. Konštrukcia sa následne zaťaží – napríklad betónovými kockami alebo cestnými obrubníkmi

KONŠTRUKCIA NA ROVNÉ STRECHY



PREPOJENIE PANELOV A ICH NÁSLEDNÉ DOPOJENIE DO RIADIACICH JEDNOTIEK LOGITEX



1. Fotovoltaické panely zapojte do série (PLUS+ na MÍNUS-) po 4 alebo 6 alebo 8 kusov panelov
2. Pri správnom zapojení zostáva na koncoch voľný jeden plusový a jeden mínusový konektor MC4. POZOR Mínusový koniec ďalej pokračuje ako mínusový a plusový ďalej ako plusový.



DC KÁBLE

1. Na voľné konce dopojte pomocou MC4 konektorov DC káble. POZOR Tento krok spravte ako úplne posledný úkon, až po pripojení káblov do poistkového odpojovača.
2. Fotovoltaické panely sú už v tomto štádiu pod napätím, dávajte preto veľký pozor aby boli pri montáži vytiahnuté poistky (RIDC), do ktorých sú privedené káble z panelov.

LXDC BOX

LXDC Power Box

POISTKOVÝ ODPOJOVAČ RIDC



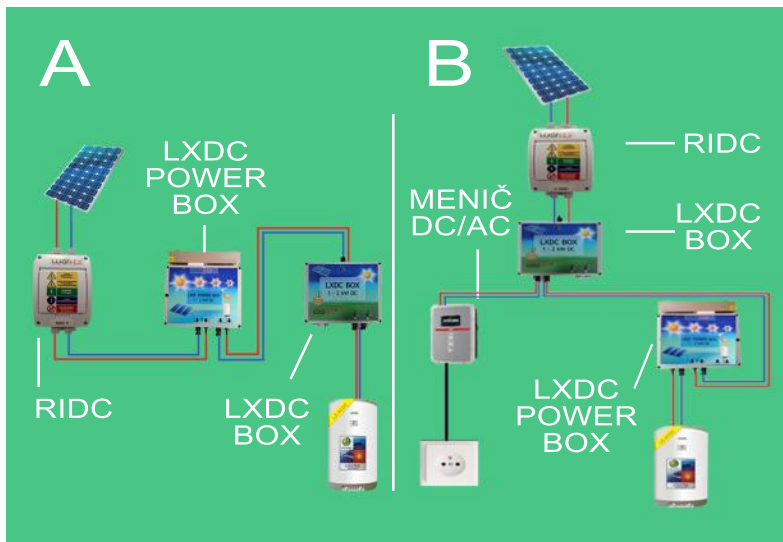
LXDC
BOX

LXDC
POWER
BOX



POISTKOVÝ
ODPOJOVAČ
RIDC





A

1. DC káble od fotovoltaických panelov zvedte do poistkového odpojovača RIDC, poistky vyťahnuté!
2. Následne prepojte pomocou MC4 konektorov s riadiacou jednotkou LXDC Power Box
3. Pokračujte na vstup do rozvádzača LXDC Box a následne pripojte na pripravené MC4 konektory v spodnej časti bojlera.

B

1. Pokiaľ sa v inštalácii nachádza aj DC/AC Menič je nutné zmeniť poradie zapojenia LXDC Power Boxu a LXDC Boxu
2. LXDC Power Box sa pripája iba na výstup, na ktorom je napojený zásobníkový ohrievač vody (resp. na vetvu, kde sa nenachádza menič)

OSADENIE ZÁVESNÉHO BOJLERU A JEHO PRIPOJENIE K SYSTÉMU LOGITEX



1. Bojler osadíte na stenu (pri závesných bojleroch), zapojte poistný ventil, ktorý je súčasťou balenia každého bojlera.

POZOR Bojler pred zapojením k fotovoltaike a elektrickej sieti, musí byť napustený vodou!



PREPOJENIE LXDC BOXU S BOJLEROM

KOMUNIKAČNÝ KÁBEL



1. Prepojte LXDC Box s bojlerom pomocou káblov s MC4 konektormi. Protikusy sú vyvedené z kryty elektroinštalácie v spodnej časti bojlera.
2. Prepojte LXDC Box s bojlerom pomocou komunikačného kábla (5-kolík), konektor sa taktiež nachádza na kryte elektroinštalácie v spodnej časti bojlera
3. Zatlačte poistky na RIDC a pokiaľ ste pri inštalácií postupovali správne, systém sa spustí so zapnutím termostatu a jeho nastavením na požadovanú teplotu ohrevu vody. Ak sa nad termostatmi rozsvieti oranžová a ak svieti slnko aj zelená dióda tak systém funguje správne a voda sa ohrieva. Červená LED dióda sa rozsvetuje iba pri používaní špirály na striedavý prúd zo siete.

SYSTÉM FUNGUJE
SPRÁVNE, AK
SVIETI ORANŽOVÁ
A ZELENÁ
KONTROLKA



Spôľahlivosť a bezpečnosť výrobku je garantovaná
individuálnou skúškou každého výrobku v zmysle noriem
certifikátu CE a TÚV.

Výrobca si vyhradzuje právo na technickú zmenu výrobku.

V prípade otázok kontaktujte našu pobočku:



042 / 471 02 00



logitex@logitex.sk



LOGITEX, s.r.o.
Športovcov 884/4
020 01 Púchov
Slovensko

KONTAKT



042 / 471 02 00



logitex@logitex.sk



LOGITEX, s.r.o.
Športovcov 884/4
020 01 Púchov
Slovensko



LOGITEX
www.logitex.sk